

データ連携SWG（仮） 設立について

経済産業省 商務情報政策局 情報経済課

2017年1月

概要

- データ連携に関するSWGを、データ流通促進WG傘下で開催したい。
- 今年2月、3月の2回開催を想定。

■背景

エブリセンス、日本データ取引所、オムロン等、データ流通プラットフォーム構築を目指すプレイヤーが増加しており、データ流通WGにおいてもルール整備等の議論が行われ、データ流通市場立ち上げに向けた機運が高まっている。

については、同WGの下に、データ連携に関する合意形成を目的としたSWGを立ち上げたい。

■名称（仮）

データ連携SWG

■日程

2017年2月、3月に各1回開催を想定。

4月以降は、民間主体で次年度に協議会設立を目指し、政府は後援やオブザーバーとしてサポートすることを想定。（要調整）

■スコープ

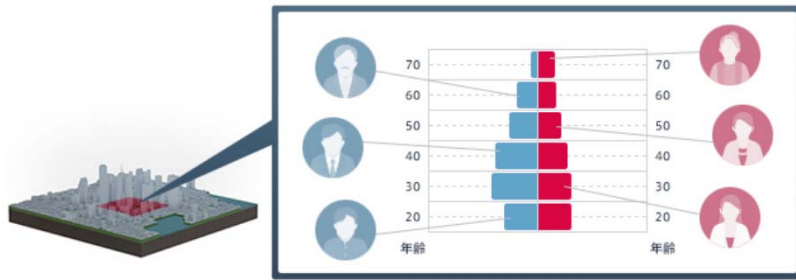
- ・データ連携のコンセプト
- ・データカタログ（メタデータ）仕様
- ・API開放

背景① データホルダーの、保有データ利活用意欲の向上

- 所有データを外部と連携し、何らかの価値に繋げようという取組が増えている。

モバイル空間統計

携帯電話からのデータを集計した統計データを販売

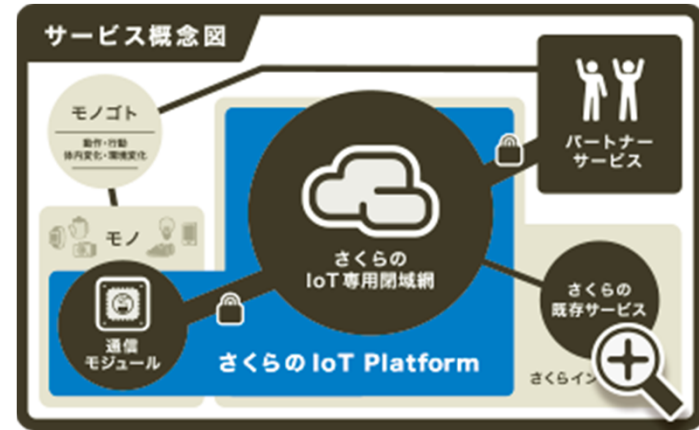


G空間情報センター

位置情報とそれに紐づけられたデータを公開、販売

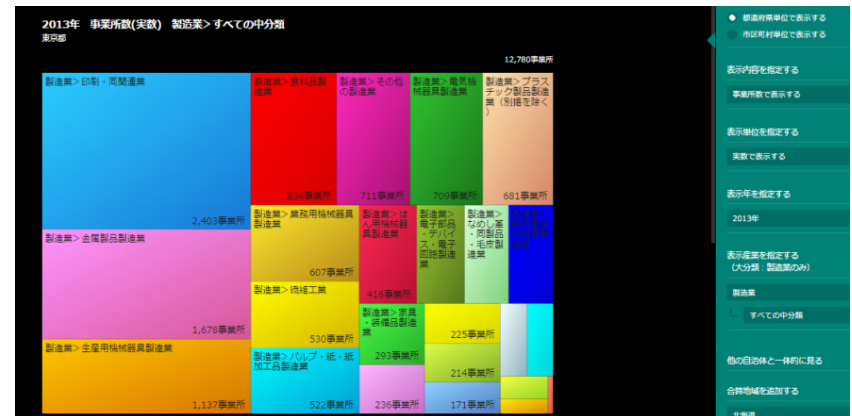
さくらインターネット

IoTプラットフォーム上のデータを、他サービスに連携



RESAS

産業構造や人の流れ等の官民ビッグデータを集約、可視化

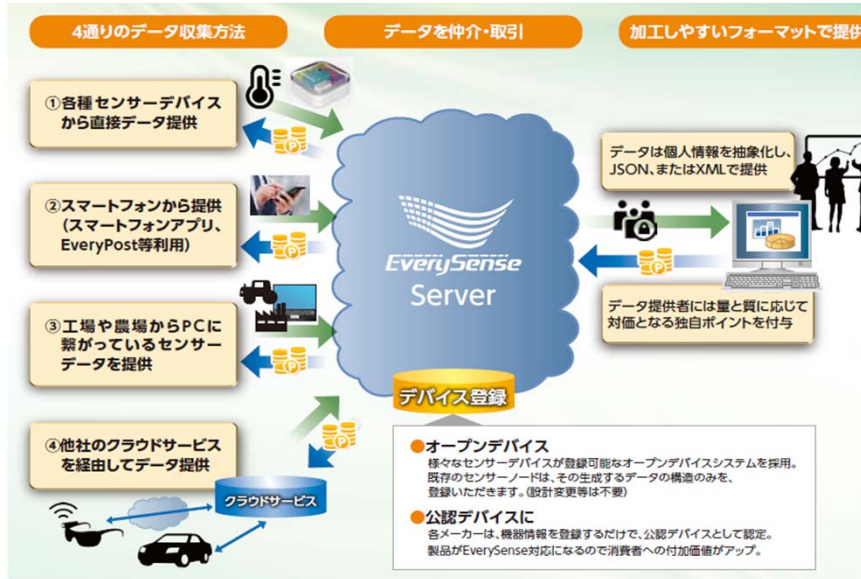


背景② 民間事業者による、データ流通プラットフォーム事業の立ち上がり

- データ流通プラットフォームを構築する民間取組が、立ち上がり始めた。

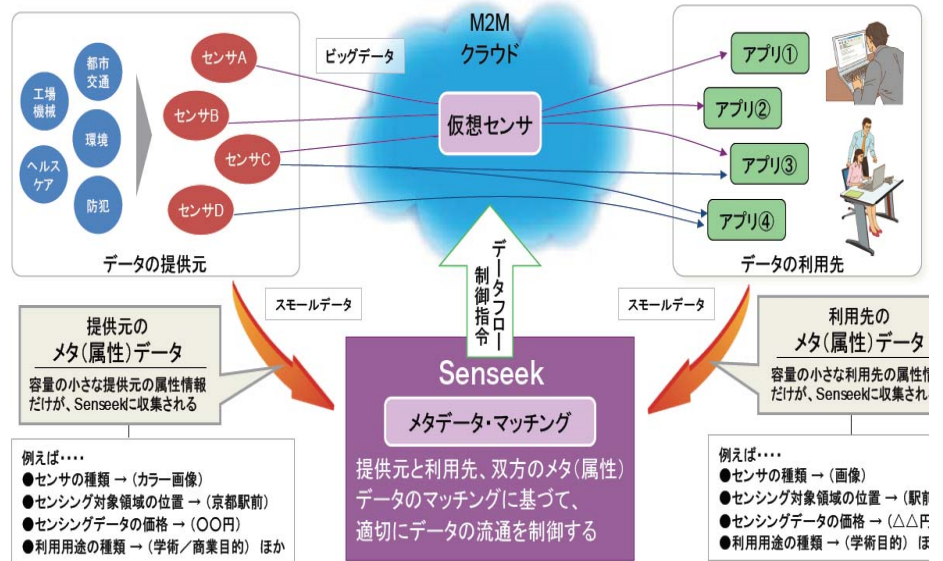
エブリセンスジャパン株式会社

データ保有者とデータ利用者の取引成立を仲介するシステム



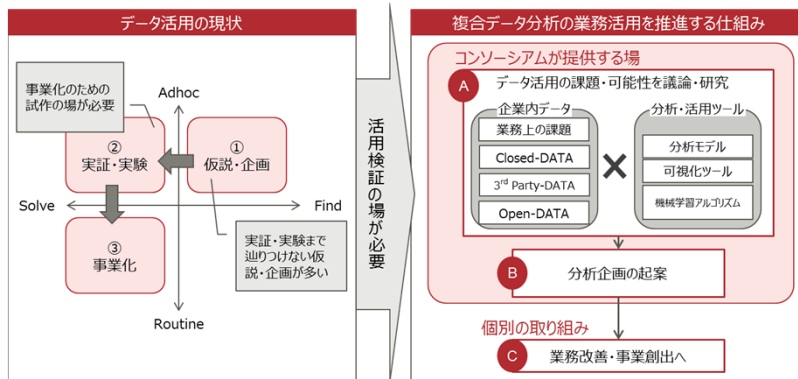
オムロン株式会社

リアルタイムでセンサー・データの流通を可能にするシステム



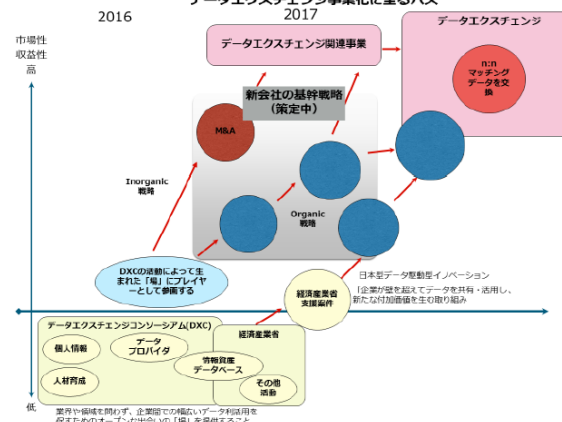
データエクステンジ コンソーシアム

企業間でのビッグデータ利活用を目指した提携・連携



日本データ取引所

データ流通プラットフォーム構築を準備中



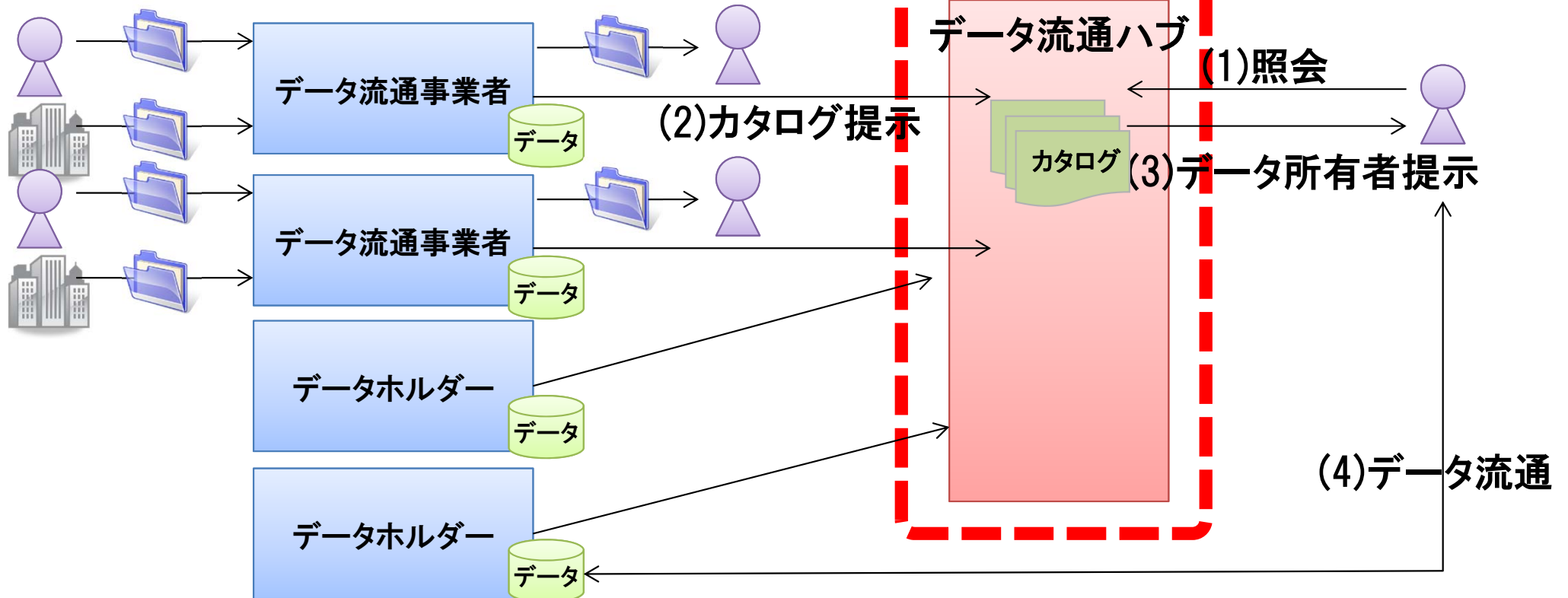
データ連携における「ハブ」の必要性

- データ流通事業者、データホルダー等の間で、データの照会、流通を相互に行う仕組み（ハブ）が必要。
- 「ハブ」実現には、データカタログの形式と、事業者間のAPI開放の合意形成が必要。

データ提供者
(個人・法人)

データ利用者
(個人・法人)

データ利用者
(個人・法人)



データ連携SWGの位置付け、および進め方（案）

- SWGでは、事業者への市場参加を促しつつ、最低限のルールを定める事を想定
- 来年度以降は、民間自走の取組として移行していく事を目指す。

	今年度 ~2017/3	来年度以降
位置付け	IoT推進コンソーシアム データ連携SWG	民間協議会（仮）
運営主体	政府 SWG参加メンバー	民間団体（政府が適宜支援）
検討内容	・データ連携のコンセプト ・データカタログ ・API開放	実例を通じた詳細なルール形成

SWGの予定

- 2月、3月に1回ずつ開催。アジェンダ案は以下の通り
- 第1回SWG（2月16日）
 - ・SWGの位置づけ、進め方
 - ・データ流通モデルの事例・課題の整理
 - ・データ連携に必要な機能
 - ・データカタログ・メタデータの必要性
 - ・APIの必要性
- 第2回SWG（3月15日）
 - ・データカタログ・メタデータ・API等に関する連携の進め方について
- アウトプット（案）
 - ・データ連携におけるガイドライン案
 - ・データカタログの形式
 - ・APIのオープン化

想定メンバー

- 組織の壁を越えたデータ利活用に前向きな事業者、有識者を募る予定
- 座長
東京大学 柴崎亮介教授
- 参加者
データ収集および提供、データ利活用、データ連携等に関して、知見のある事業者等
- オブザーバー
内閣官房 情報通信技術（IT）総合戦略室、まち・ひと・しごと創生本部事務局
総務省 情報通信国際戦略局 情報通信政策課
国土交通省 国土政策局 国土情報課
J I P D E C
- 事務局
経済産業省 商務情報政策局 情報経済課
三菱総合研究所

参考：データカタログ（メタデータ）

- ・データそのものではなく、データに関する情報を示すデータ。
- ・データの名前、種類、内容、粒度など情報の属性を詳細に示した情報。

例：特定の空調機の稼働データ

No	項目	単位	数値
1	タイトル	-	NO.XXの空調機稼働率
2	説明文	-	□□社○○工場に設置されている、 △△製空調機の稼働率データ (有償提供可)
3	タグ	-	空調機、稼働率、工場
4	生成源	-	産業機械（空調機）
5	サイズ	MB	8.7
6	更新頻度	-	1分間に1回
7	対象期間	-	2010/7/15～現在
8	・	・	・
9	・	・	・

例：特定の動画ファイル

No	項目	単位	数値
1	タイトル	-	Scent of a Woman
2	説明文	-	人生に悲観した退役軍人が、自身も トラブルを抱えている心優しい青年と の数日間の交流を通じて、自分の～
3	タグ	-	名画、アル・パチーノ、アカデミー賞
4	形式	-	mp4
5	サイズ	MB	152.2
6	長さ	秒	1280
7	画質	P	240
8	・	・	・
9	・	・	・