

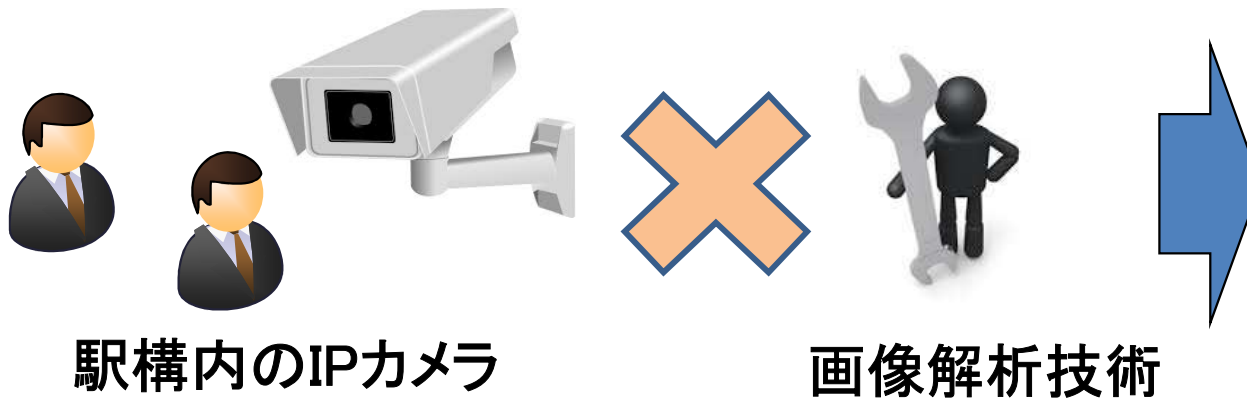
資料2

# 駅構内カメラ画像配信サービス 「駅視-vision（エキシビジョン）」 の取り組みについて

2016年10月7日  
東京急行電鉄

# 駅視-vision (エキシビジョン) のご紹介

駅の混雑情報を配信することで、列車運行支障時にお客さまご自身で迂回などの行動選択をしていただく一助とするサービス



※日立様提案書より引用



東急線アプリおよびイツコム・品川ケーブルテレビのテレビ・プッシュサービスの中で画像を配信



- 2016年3月～実証実験
- 2016年10月～実施駅を拡大して正式に開始予定



# 画像取得事例／ご意見



※同一画像ではない



：動いている人



：止まっている人



## 実証実験について、沿線のお客さまへのアンケートを2回実施

(KOETOMOアンケート、各回約7千名回答)

- 取組みが社会的に受け入れられると感じる・・・**9割**
- 自駅にあれば活用したい・・・**9割**  
(うち、平常時でも活用できる・・・2割)

### 運行支障時事例

改札付近にお客さまが滞留

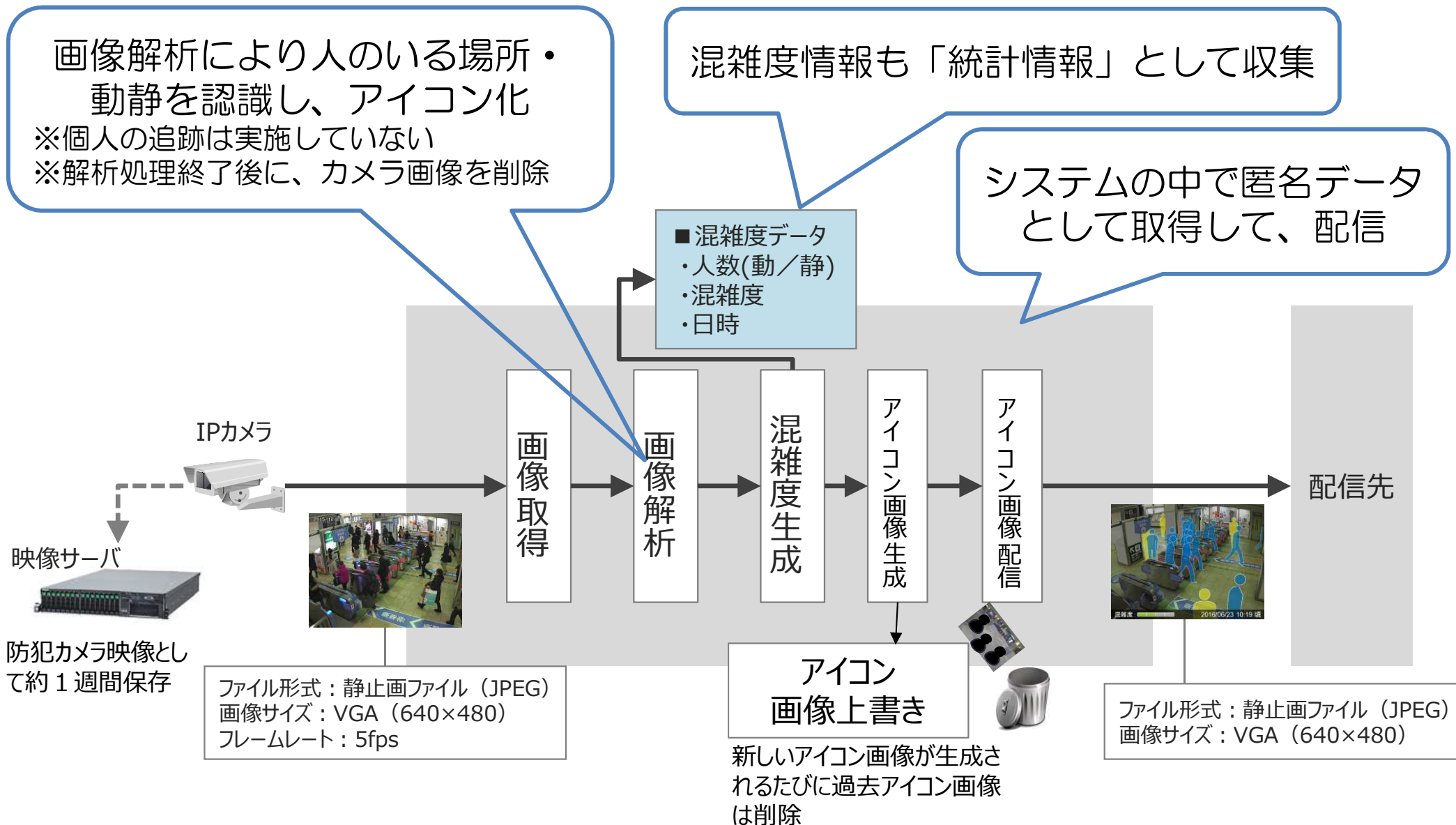
改札出場方向にのみお客さまが流れている



動静含めて表示させることで、入場規制の有無等を画像で表現できる

# 取得から加工・分析について

## 駅視-visionの対象カメラは既存の駅防犯カメラ





# 取り組み上で配慮している点（プライバシーへの配慮・通知）

- 無人の背景画像上にアイコンを配置することで人物認識漏れがあっても絶対に元のカメラ画像は公開されない
- データ取得から公開まで外部からのアクセスが不可な環境にて実施し、個人情報ではなく匿名情報として配信
- 加工データは1分おきに上書きが繰り返され、システム内には直近の匿名データ1画像のみが保存される
- 駅構内に対象のカメラ位置と使用目的を明示

駅構内カメラの実証実験への利用について（お知らせ）  
東京急行電鉄株式会社


現在、あざみ野駅の駅構内カメラシステムを活用した「監視-vision（エキビジョン）」の実証実験を実施しております。

本実証実験は、改札・コンコース付近の構内カメラシステムからプライバシー保護加工済み画像を取得し、東急線アプリ上に配信するものです。お客さまに駅構内の状況をタイムリーにお知らせすることで、特に、荒天や人身事故など、大規模な遅延を伴う運行支障が発生した際、乗車の見合わせや迂回ルートの選択も含め、行動判断の一助としていただき、現在お客さまにおかけしている負担感の軽減や、東急線の安全性のさらなる向上を図ります。

当駅では、改札付近の駅構内カメラ画像を用いたの実証実験をしております。

本実証実験に使用しているデータは、データ加工技術を用いて駅構内カメラシステムから、プライバシー保護加工を施されたデータとして取得するものです。この処理済データの取得から公開まで、外部からのアクセスが不可能な環境において行われ、個人情報ではなく匿名情報として東急線アプリ上に配信する実験です。なお、加工されたデータは約5分おきに上書きが繰り返され、システム内には直近の匿名データのみが1画像のみ保存されます。

ご理解ご協力のほど、よろしくお願いいたします。



カメラ位置図  
配信画像イメージ

お問合せ先：東急お客さまセンター TEL:03-3477-0109  
<http://www.tokyu.co.jp/>（Web お問い合わせフォームよりお問い合わせください）  
月～金 8:00～19:00 土日祝 9:30～17:30（年末年始などを除く）

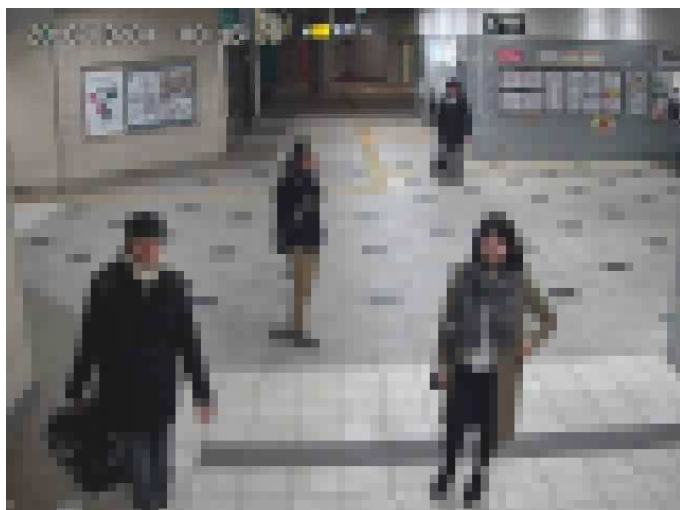
各駅掲出の通知文

---

～以下参考～

## 3パターンのプライバシー保護で実証実験

### ■3月～6月までの初期配信画像



①：モザイク方式

画面全体をモザイク処理  
フルカラー

#### 【実施駅】

- ・武蔵小杉駅
- ・日吉駅



②：塗り絵方式

背景と比較、人物・物体が  
存在する箇所を塗りつぶす

#### 【実験駅】

- ・三軒茶屋駅
- ・二子玉川駅



③：人物アイコン置換方式

人物の動静を判定し、アイ  
コンをプロットする

#### 【実験駅】

- ・溝の口駅
- ・あざみ野駅

## 配信画像の改良

### ■6月～9月改良した配信画像



①：モザイク方式



②：塗り絵方式



③：人物アイコン置換方式

#### 【改良内容】

- ・モザイク処理は人物のみ
- ・人物のモノクロ処理

#### 【改良内容】

- ・輪郭(エッジ)処理の追加

#### 【改良内容】

- ・混雑度ゲージ追加

アンケートでは、③人物アイコン置換方式が1番高い支持率